

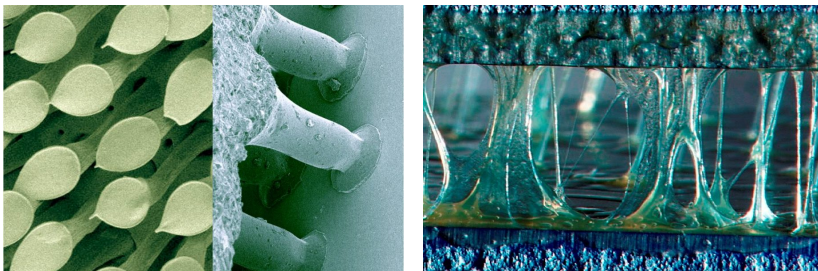
# KIGT vključena v COST projekt: EU mreža bioloških adhezivov (ENBA)

12. 12. 2016, ob 10.56, v [Novice](#) objavil/-a [IGT](#)

Kaj imajo skupnega močeradi iz severnoameriških gozdov, žuželke imenovane angl. »glow worms« iz Nove Zelandije ali mali lignji iz Tajske? Omenjene živalske vrste tvorijo posebna veziva, ki jih uporabljajo bodisi kot sredstvo za ujetje plena, prikrivanje ali celo naravno obrambo. Skozi milijone let se je z evolucijo razvilo ogromno veziv (lepil) in nanostruktur, ki delujejo tudi v najtežjih in najbolj nepredvidljivih razmerah ter okoljih. V okviru mreže EU projekta, raziskovalci iz različnih področij znanosti raziskujejo razumevanje delovanja bioloških adhezivov ter druge pojave povezane z njimi. Namen projekta je simulirati veziva pod laboratorijskimi pogoji in preveriti njihovo delovanje ter jih vpeljati kot biomimetična lepila za različne namene, kot so npr. tkivno inženirstvo, hrana, kozmetika, papirna industrija, embalaža, lesna industrija ipd. Na novo ustanovljena Evropska mreža bioadhezije, ki ga financira Evropska Unija-COST akcija (CA15216-ENBA), vključuje raziskovalce iz Evrope in preostalega dela sveta, v skupnem prizadevanju za raziskave bioadhezivov in proizvodnjo novih izdelkov, ki temeljijo na naravnih vezivih (npr. embalažna lepila, medicinska lepila, industrijske tesnilne mase ipd.). V naslednjih štirih letih je cilj projekta razumeti raznolikost bioadhezivov in najti postopke za njihovo proizvodnjo v sintetična veziva ter preveriti njihovo združljivost z anorganskimi in organskimi materiali. V Sloveniji sta v ta projekt vključena dva slovenska raziskovalca in sicer članica KIGT **doc. dr. Urška Vrabič Brodnjak** ter prof. dr. Tomaž Pepelnjak (iz Fakultete za strojništvo). Omenjeni projekt, s sedežem na Dunaju, omogoča mreženje raziskovalcev in predstavlja najboljšo priložnost za oblikovanje novih partnerstev, s katerimi bodo raziskovalci izven osnovnih raziskav prevedli svoje rezultate in znanje v izdelke, uporabne na različnih področjih.

Več o projektu:

- [European Network of Bioadhesion Expertise](#)



[Skip to content](#)